



marangon

TORNERIA AUTOMATICA - PARTICOLARI A DISEGNO - RACCORDI PER RISCALDAMENTO

LAVORAZIONI OTTONE

HIGH QUALITY PRODUCTION



BRASS CONNECTORS FOR RANDOM POLYPROPYLENE

High Quality Production



Inserti in ottone per stampaggio polipropilene



High Quality Production



Controllo di Qualità

NELLE DIVERSE FASI DI PRODUZIONE
CON CERTIFICAZIONE DEL PRODOTTO



Raccordi in leghe di ottone torniti, ricotti e nichelati per lo stampaggio del polipropilene per adduzione acqua calda e fredda negli impianti idrosanitari nelle misure:

- INSERTO FEMMINA
- G3/8" - G1/2" - G3/4"
- G1" - G1"1/4 - G1"1/2
- G2" - G2"1/2 - G3" - G4"
- INSERTO MASCHIO
- R3/8" - R1/2" - R3/4"
- R1" - R1"1/4 - R1"1/2
- R2" - R2"1/2 - R3" - R4"
- INSERTO PER RUBINETTO VITONE
- G1/2" - G3/4"

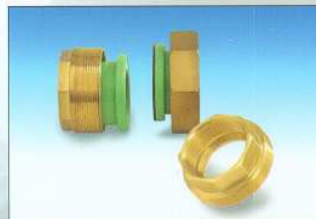


Turned annealed and nickel-plated brass connectors for polypropylene molding, for cold and hot water adduction in hydro-sanitary systems available in the following sizes:

- FEMALE CONNECTOR
- G3/8" - G1/2" - G3/4"
- G1" - G1"1/4 - G1"1/2
- G2" - G2"1/2 - G3" - G4"
- MALE CONNECTOR
- R3/8" - R1/2" - R3/4"
- R1" - R1"1/4 - R1"1/2
- R2" - R2"1/2 - R3" - R4"
- AUGER CONNECTOR
- G1/2" - G3/4"



Raccordi di transizione per acciaio e polipropilene: PN 20, PN 25, PN 32, PN 40, PN 50, PN 63.
Transition connectors for steel and polypropylene: PN 20, PN 25, PN 32, PN 40, PN 50, PN 63.



QUALITY CONTROL DURING THE DIFFERENT
PRODUCTION PHASES RESULTING IN PRODUCT CERTIFICATION

High Quality Production

Inserti in Ottone

PER FILTRI ACQUA

Produzione di inserti in leghe di ottone zigrinati
nelle misure G1/8" - G1/4" - G3/8" - G1/2"
G3/4" - G1" - G1"1/4 - G1"1/2, accessori di nipples
1/2"-1/2, 3/4"-3/4, 1"-1" e tappi sfiato da G1/8".



BRASS CONNECTORS

Production of brass knurled connectors
available in the following sizes:
G1/8" - G1/4" - G3/8" - G1/2" - G3/4" - G1"
G1"1/4 - G1"1/2; nipples accessories available
in the following sizes: 1/2"x1/2" 3/4"x 3/4" 1"x1";
and vent plugs available in the G1/8" size.

High Quality Production

Particolari costruiti a disegno su richiesta



Raccordi per sonde CONNECTORS FOR FEELERS

Produzione di guaine portasonda in materiale
CuZn36Pb2As CW602N (ADZ) grezze o nichelate, materiali
disponibili con E11 E13 E15.

Production of sheaths for feelers made of raw or nickel-
plated CuZn36Pb2As CW602N (ADZ), materials
available with E11 E13 E15.



High Quality Production



Global-Links CREATIVE GROUP



Fondata nel 1961 dal padre Danilo come piccolo laboratorio di torneria e meccanica generale, la MARANGON DANILO & C. SRL, si colloca oggi a pieno titolo tra le migliori aziende meccaniche del panorama nazionale. Un'occulata organizzazione dell'azienda, e un'avanzata tecnologia garantiscono, grazie al continuo aggiornamento delle attrezzature e dei metodi produttivi, uno standard di qualità di altissimo livello.

Founded in 1961 by Danilo Marangon, the company initially started out as a small lathe and mechanics laboratory located in Montecchio Maggiore. Marangon Danilo & C. srl is nowadays considered one of the most technologically advanced companies in these sectors due to the modern machinery and high precision of workmanship.

marangon

TORNERIA AUTOMATICA - PARTICOLARI A DISEGNO - RACCORDI PER RISCALDAMENTO LAVORAZIONI OTTONE

HIGH QUALITY PRODUCTION



MARANGON DANILO & C. srl.
Via Pietro Micca 3 - Z.A. (Cas.Post.82)
36075 MONTECCHIO MAGGIORE (VI) ITALY
Tel. +39 0444/697745 - 490203 Fax +39 0444/694777
e-mail: info@marangondanilo.it www.marangondanilo.it

High Quality Production